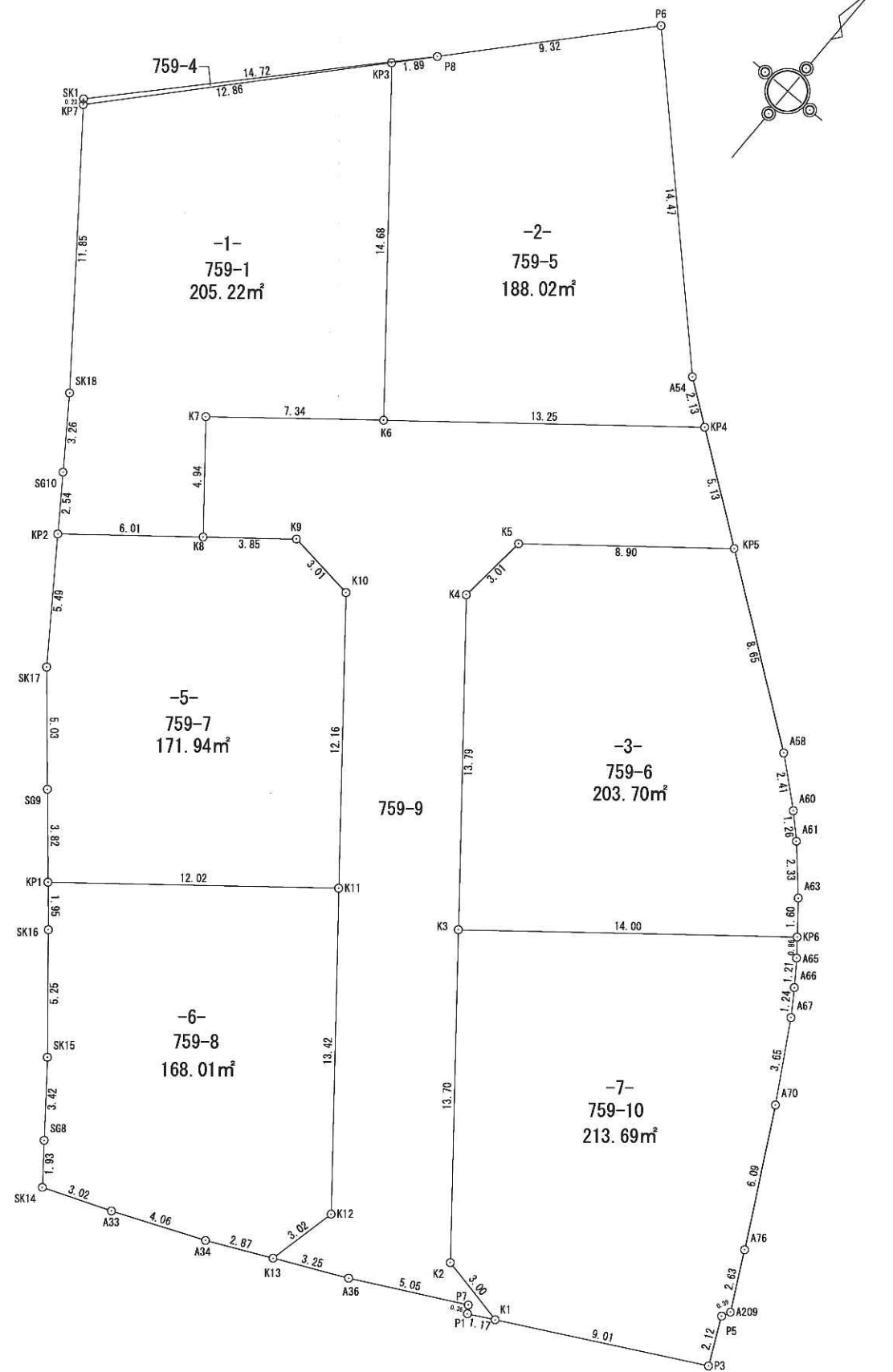


実測図 S=1:250



地番	759-1		
筆界点	X座標	Y座標	点間距離
KP7	140135.768	32818.823	12.86
KP3	140145.310	32827.459	14.68
K6	140133.887	32836.691	7.34
K7	140129.262	32830.983	4.94
K8	140125.414	32834.096	6.01
KP2	140121.631	32829.420	2.54
SG10	140123.706	32827.939	3.26
SK18	140126.367	32826.040	11.85
倍面積	410.444769		
面積	205.2223845 m²		
地積	205.22 m²		

地番	759-5		
筆界点	X座標	Y座標	点間距離
KP3	140145.310	32827.459	1.89
P8	140146.716	32828.731	9.32
P6	140153.639	32834.975	14.47
A54	140143.470	32845.276	2.13
KP4	140142.216	32847.003	13.25
K6	140133.887	32836.691	14.68
倍面積	376.052383		
面積	188.0261915 m²		
地積	188.02 m²		

地番	759-6		
筆界点	X座標	Y座標	点間距離
K4	140130.608	32843.929	3.01
K5	140133.607	32844.227	8.90
KP5	140139.197	32851.158	8.65
A58	140134.110	32858.161	2.41
A60	140132.553	32860.005	1.26
A61	140131.676	32860.915	2.33
A63	140129.944	32862.486	1.60
KP6	140128.691	32863.490	14.00
K3	140119.882	32852.600	13.79
倍面積	407.400277		
面積	203.7001385 m²		
地積	203.70 m²		

地番	759-7		
筆界点	X座標	Y座標	点間距離
KP2	140121.631	32829.420	6.01
K8	140125.414	32834.096	3.85
K9	140127.837	32837.095	3.01
K10	140127.478	32840.089	12.16
K11	140118.007	32847.730	12.02
KP1	140110.439	32838.386	3.82
SG9	140113.341	32835.892	5.03
SK17	140117.161	32832.610	5.49
倍面積	343.885376		
面積	171.9426880 m²		
地積	171.94 m²		

地番	759-8		
筆界点	X座標	Y座標	点間距離
KP1	140110.439	32838.386	12.02
K11	140118.007	32847.730	13.42
K12	140107.571	32856.176	3.02
K13	140104.628	32855.498	2.87
A34	140103.393	32852.900	4.06
A33	140101.811	32849.152	3.02
SK14	140100.705	32846.337	1.93
SG8	140102.231	32845.141	3.42
SK15	140104.923	32843.031	5.25
SK16	140108.956	32839.661	1.95
倍面積	336.027349		
面積	168.0136745 m²		
地積	168.01 m²		

地番	759-9		
筆界点	X座標	Y座標	点間距離
K7	140129.262	32830.983	7.34
K6	140133.887	32836.691	13.25
KP4	140142.216	32847.003	5.13
KP5	140139.197	32851.158	8.90
K5	140133.607	32844.227	3.01
K4	140130.608	32843.929	13.79
K3	140119.882	32852.600	13.70
K2	140109.221	32861.217	3.00
K1	140108.621	32864.160	1.17
P1	140108.068	32863.121	0.36
P7	140108.367	32862.915	5.05
A36	140106.026	32858.432	3.25
K13	140104.628	32855.498	3.02
K12	140107.571	32856.176	13.42
K11	140118.007	32847.730	12.16
K10	140127.478	32840.089	3.01
K9	140127.837	32837.095	3.85
K8	140125.414	32834.096	4.94
倍面積	533.508262		
面積	266.7541310 m²		
地積	266.75 m²		

地番	759-10		
筆界点	X座標	Y座標	点間距離
K3	140119.882	32852.600	14.00
KP6	140128.691	32863.490	0.86
A65	140128.016	32864.030	1.21
A66	140127.031	32864.748	1.24
A67	140126.000	32865.438	3.65
A70	140122.844	32867.280	6.09
A76	140117.478	32870.167	2.63
A209	140115.132	32871.372	0.39
P5	140114.772	32871.199	2.12
P3	140112.858	32872.120	9.01
K1	140108.621	32864.160	3.00
K2	140109.221	32861.217	13.70
倍面積	427.383639		
面積	213.6918195 m²		
地積	213.69 m²		

地番	759-4		
筆界点	X座標	Y座標	点間距離
SK1	140135.955	32818.679	14.72
P8	140146.716	32828.731	1.89
KP3	140145.310	32827.459	12.86
KP7	140135.768	32818.823	0.23
倍面積	3.434100		
面積	1.7170500 m²		
地積	1.71 m²		

地番	759-1		
筆界点	X座標	Y座標	点間距離
SK1	140135.955	32818.679	14.72
P8	140146.716	32828.731	1.89
KP3	140145.310	32827.459	12.86
KP7	140135.768	32818.823	0.23
倍面積	3.434100		
面積	1.7170500 m²		
地積	1.71 m²		

地番	759-10		
筆界点	X座標	Y座標	点間距離
K3	140119.882	32852.600	14.00
KP6	140128.691	32863.490	0.86
A65	140128.016	32864.030	1.21
A66	140127.031	32864.748	1.24
A67	140126.000	32865.438	3.65
A70	140122.844	32867.280	6.09
A76	140117.478	32870.167	2.63
A209	140115.132	32871.372	0.39
P5	140114.772	32871.199	2.12
P3	140112.858	32872.120	9.01
K1	140108.621	32864.160	3.00
K2	140109.221	32861.217	13.70
倍面積	427.383639		
面積	213.6918195 m²		
地積	213.69 m²		

面積一覽表

地番	面積
759-1	205.2223845 m²
759-4	1.7170500 m²
759-5	188.0261915 m²
759-6	203.7001385 m²
759-7	171.9426880 m²
759-8	168.0136745 m²
759-9	266.7541310 m²
759-10	213.6918195 m²
合計	1419.0680775 m²

所在	丸亀市飯山町川原		
図面名	実測図		
縮尺	図中記載	図面番号	
作成年月日	令和 2 年 1 月 23 日		
作成者	高松市三条町278番地12 株式会社高松合同企画 土地家屋調査士・測量士 野田 明良		